



OSMANIYE KORKUT ATA ÜNİVERSİTESİ
Elektronik Belge Yönetim Sistemi Şube Müdürlüğü

E-İmza Pin(Şifre) Oluşturma / Değişirme İşlem Adımları

E-imza Şifre Oluşturma / Değişirme İşlem Adımları

E-imzanızın şifresini ilk defa oluşturmak veya değiştirmek için TÜBİTAK KamuSM

<https://kamusm.bilgem.tubitak.gov.tr/> sayfasında online işlemler menüsüne E-Devlet şifreniz

veya e-İmza ile giriş yapınız.

- Kamu Sertifikasyon Merkezi ana sayfasında **Online İşlemler** menüsünü tıklayınız.

The screenshot shows the website of the Kamu Sertifikasyon Merkezi. The navigation bar at the top includes 'KURUMSAL', 'ÜRÜNLER', 'HİZMETLER', 'BİLGİ DEPOSU', 'DUYURULAR', 'İLETİŞİM', and 'ONLINE İŞLEMLER'. The 'ONLINE İŞLEMLER' menu item is highlighted with a red circle. Below the navigation bar is the logo for 'KAMU SERTİFİKASYON MERKEZİ' and the text 'Elektronik Sertifika Hizmetleri ve E-İmza Çözümleri'. The main content area features a banner for 'NES Eliptik Eğri Geçişi' with a blue background and white text. Below the banner is a row of service links: 'Başvuru', 'Sürücü', 'Yardım', 'Ödeme', and 'Bize Ulaşın'. The footer contains contact information, a 'Gönderi Sorgulama' button, and social media icons.

➤ **Giriş** butonuna tıklayınız.

Online işlemler için lütfen giriş yapınız.

Giriş

Oturum açmadan yapılabilecek işlemler.

[Borç Sorgulama ve Ödeme](#)

[Kart Okuyucu Başvurusu](#)

[Mali Mühür Sertifika Başvurusu](#)

[Zaman Damgası Başvurusu](#)

[Kamu Kurumu Elektronik Mühür Yetki Sorgulaması](#)

[İmzager Kurumsal Başvurusu](#)

[Anlaşmalı Subelerimiz](#)

➤ Açılan Merkezi Kimlik Doğrulama sayfasında “E-Devlet Kapısına Git” butonuna tıklayınız.

Merkezi Kimlik Doğrulama Sistemi

Giriş Yapılacak Adres : <https://onlineislemler.kamusal.gov.tr>
Giriş Yapılacak Uygulama : Kamu Sertifikasyon Merkezi Online İşlemler Sayfası

e-İmza **e-Devlet**

e-Devlet ile kimlik doğrulama yapabilmek için e-Devlet kapısına gitmeniz gerekmektedir. e-Devlet kapısı üzerindeki yöntemlerden herhangi birini kullanarak kimlik doğrulama işleminizi tamamlayabilirsiniz.

e-Devlet kapısına gitmek için aşağıdaki butona tıklayınız.

e-Devlet Kapısına Git

© Kamu SM, Tüm hakları saklıdır. [Yasal Uyarı](#) | [İletişim](#)

- Bilgilerinizi girdikten sonra “Giriş Yap” butonuna tıklayınız.

e-Devlet Kapısı
KİMLİK DOĞRULAMA SİSTEMİ

KAMU SERTİFİKASYON MERKEZİ
Elektronik Sertifika Hizmetleri ve E-İmza Çözümü
TÜBİTAK - KamuSM Geçit Uygulaması
https://gecit.kamu-sm.gov.tr/OAuth2/edevletsonuc

e-Devlet Şifresi Mobil İmza Elektronik İmza T.C. Kimlik Kartı İnternet Bankacılığı

T.C. Kimlik Numaranızı ve e-Devlet Şifrenizi kullanarak kimliğiniz doğrulandıktan sonra işleminize kaldığınız yerden devam edebilirsiniz. **e-Devlet Şifresi Nedir, Nasıl Alınır?**

* T.C. Kimlik No

* e-Devlet Şifresi

* e-Devlet şifrenizi unutmanız durumunda doğruladığımız cep telefonunuzdan yenileme işlemi yapabilirsiniz.

[Şifremi Unuttum](#)

İptal **Giriş Yap**

- Giriş işlemi gerçekleştirildikten sonra “NES İŞLEMLERİ” tıklayınız.

Lütfen aşağıdaki butonları kullanarak yapmak istediğiniz işlemi seçiniz.

NES İŞLEMLERİ
Nitelikli Elektronik Sertifika (E-İmza) İşlemleri için tıklayınız.

MALİ MÜHÜR İŞLEMLERİ
Mali Mühür işlemlerinizi için tıklayınız.

ELEKTRONİK MÜHÜR İŞLEMLERİ
Elektronik Mühür Sertifika İşlemleri için tıklayınız.

KURUMSAL ŞİFRELEME İŞLEMLERİ
Kurumsal Şifreleme Sertifika İşlemleri için tıklayınız.

➤ Açılan sayfada
“BİREYSEL İŞLEMLER”
tıklayınız.

Lütfen aşağıdaki butonları kullanarak yapmak istediğiniz işlemi seçiniz.

BİREYSEL İŞLEMLER
Bireysel İşlemler menüsü için tıklayınız.

YETKİLİ İŞLEMLERİ
NES başvuru listesi kontrol ve imzalama işlemi için tıklayınız.

Geri

➤ Açılan sayfada
“PIN oluşturma/Kilit Çözme”
tıklayınız.

Lütfen aşağıdaki butonları kullanarak yapmak istediğiniz işlemi seçiniz.

NES İŞLEMLERİ

Başvuru İşlemleri
NES (e-İmza) başvuru işlemleri için tıklayınız.

Sertifika Listeleme
Nitelikli Elektronik Sertifikalarınıza ait detaylara ulaşmak için tıklayınız.

Askıdan İndirme
Askıya alınmış sertifikanızı tekrar kullanıma açmak için tıklayınız.

PIN Oluşturma/Kilit Çözme
Kartınızın kilidini çözmek ve yeni bir PIN üretmek için tıklayınız.

Sertifikamı İptal Et
Sertifikanızı tekrar kullanılmayacak şekilde iptal etmek için tıklayınız.

E-Onay İşlemleri
Elektronik imzalı onay vererek işlemlerinizi kolaylaştırmak için tıklayınız.

Askıya Alma
Kullanıma açık sertifikalarınızı askıya almak için tıklayınız.

PIN Oluşturma/Kilit Çözme Nitelikli Elektronik Sertifika

1 İşlem sırasında bu sayfayı kapatmayınız.

- 1 e-İmza'nızı bilgisayarınıza takınız.
- 2 Kamu SM e-İmza Uygulaması'nı açınız. İndirmediyseniz **indirmek için tıklayınız.**
- 3 Uygulamayı çalıştırmakta sorun yaşıyorsanız **bu linkten indirebilirsiniz.**
- 4 Aşağıda görülen doğrulama kodunu kopyalayıp Kamu SM e-İmza Uygulaması'na yapıştırınız. Kilit çözme ve PIN kodu oluşturma işlemini gerçekleştiriniz. (Uygulama üzerinde yalnızca Online İşlemler'e giriş yapan kullanıcının Kamu SM'den aldığı e-İmzalar listelenmektedir.)

Doğrulama Kodu

Kodu kopyalamak için [tıklayınız.](#)

Kalan süre: 239 saniye

[Tekrar Kod Al](#)

1 Uygulamayı kullanabilmek için bilgisayarınızda Java 1.8.0 ve üzeri herhangi bir versiyonun kurulu olması gerekmektedir. Uygulamanın indirilip çalışması, internet bağlantı hızınıza bağlı olarak birkaç dakika sürebilir.

[Ana Sayfa](#)

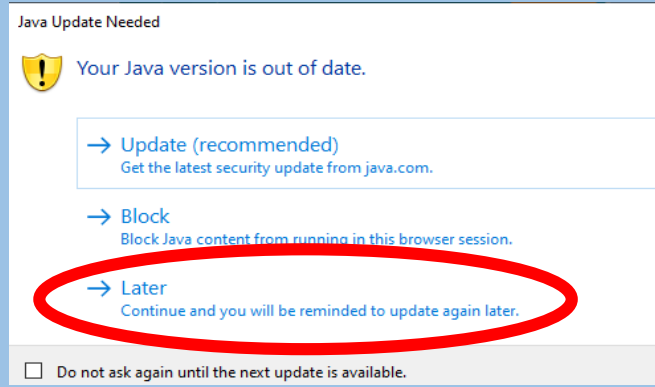
➤ E-imza uygulamasını indirmek için ilgili alana tıklayınız.

➤ Doğrulama Kodu alanındaki kodu “kodu kopyalamak için tıklayınız” yazan alana tıklayıp kopyalayınız.

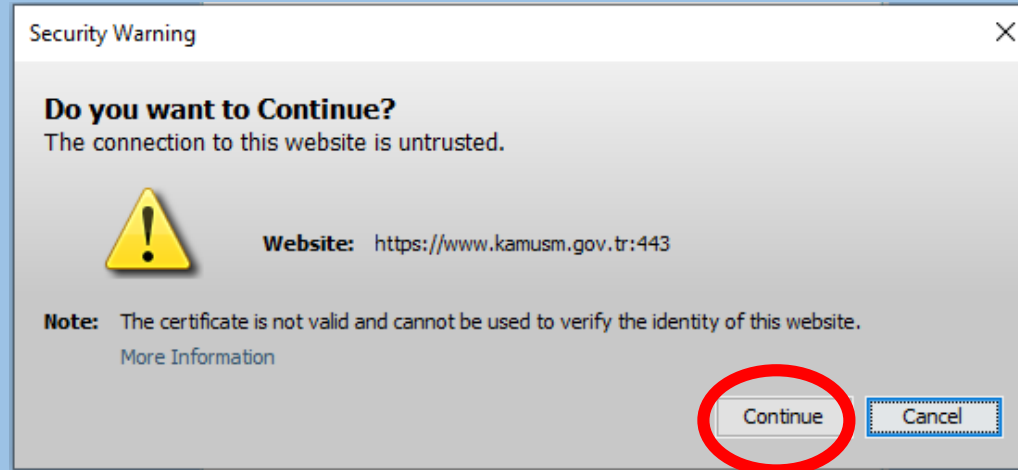
➤ İndirmiş olduğunuz “KamuSMeİmza” Uygulamasını tıklayıp çalıştırınız.





- Uygulama çalıştırıldıktan sonra gelen ekranda “Later” tıklayınız.

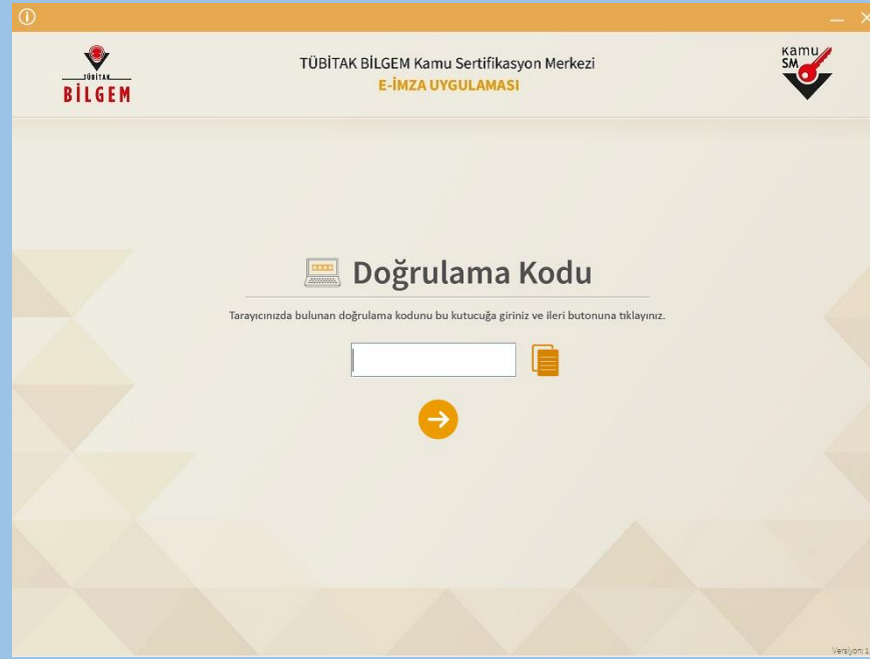


- Uyarı ekranında “Continue” tıklayınız.



➤ Kopyalamış olduğunuz doğrulama kodunu  alanına tıklayıp yapıştırdınız.

 alanına tıklayıp devam ediniz.

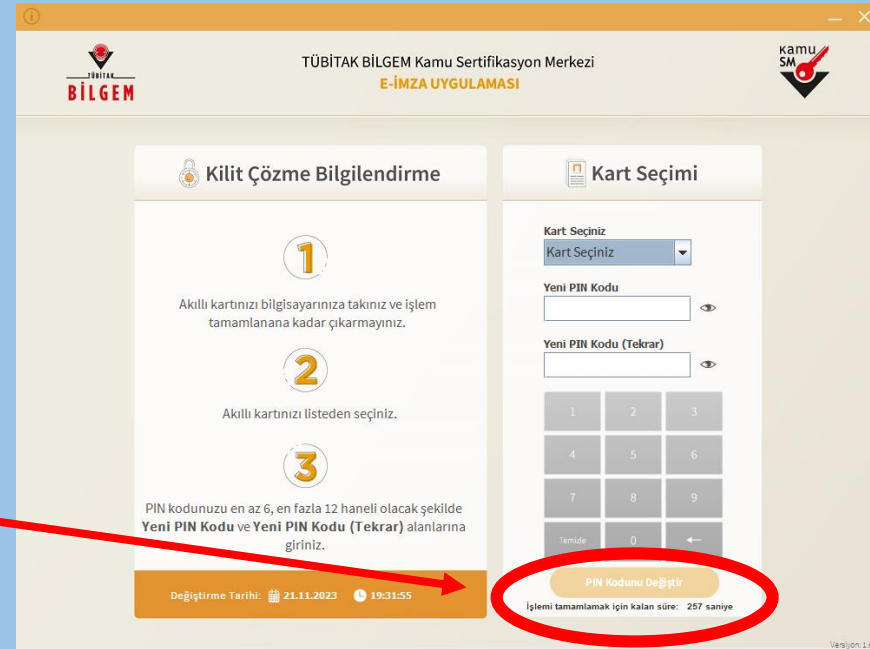


➤ “Kart Seçiniz” alanına tıklayarak bilgisayarınıza takılı olan e-imzanızı seçiniz.

➤ “Yeni PIN Kodu” alanına en az 6 En fazla 12 haneli olacak şekilde oluşturmak istediğiniz pin kodunu giriniz.

➤ “Yeni PIN Kodu (Tekrar)” alanına Belirlediğiniz kodu tekrar giriniz.

➤ “PIN Kodunu Değiştir” butonuna tıklayınız.



- Sistemde kayıtlı olan cep telefonunuza Gelen doğrulama kodunu giriniz ve “Doğrula” butonuna tıklayınız.



Sistemimizde kayıtlı [redacted] numarasına gönderilen doğrulama kodunu giriniz.

Kalan Süre: 262 saniye

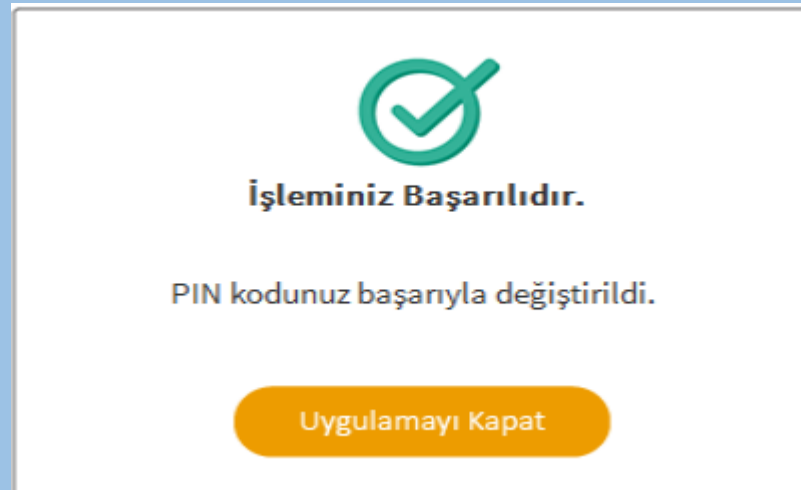
Kapat Doğrula

SMS ulaşmadı mı? [Yeniden gönder](#)

Kayıtlı telefon numaranızın güncel olmadığını düşünüyorsanız 444 5576 numaralı Çağrı Merkezi' miz ile iletişime geçiniz.

- Belirtilen alandaki numara size ait Değil veya güncel olmadığını Düşünüyorsanız ilgili alandaki çağrı Merkezi ile iletişime geçiniz.

- Doğrulama kodunu girdikten sonra “İşlem Başarılıdır” ekranı geldiğinde PIN kodunuz oluşturulmuş/değiştirilmiş olacaktır. Uygulamayı kapatabilirsiniz.



İşleminiz Başarılıdır.

PIN kodunuz başarıyla değiştirildi.

Uygulamayı Kapat